

Sviluppo Software Day

Lo sviluppo oggi: una sfida socio-tecnica

SISTEMI SOCIOTECNICI

Una storia di miniere...

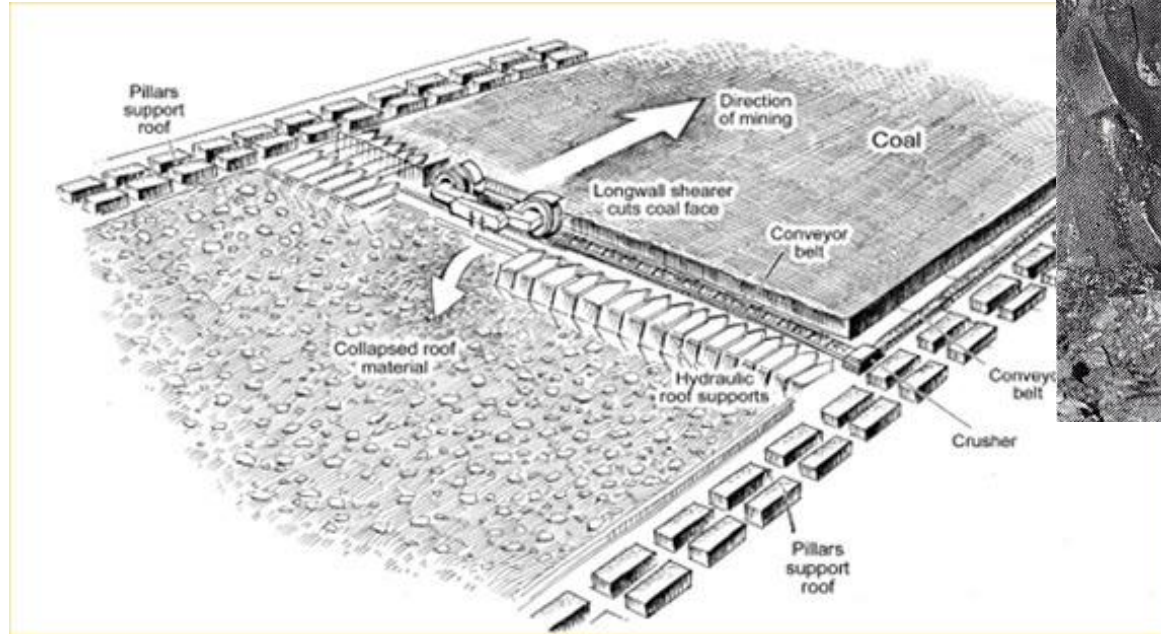
THIS COLLIERY IS NOW
MANAGED BY THE

NATIONAL
COAL BOARD

ON BEHALF OF THE PEOPLE

JANUARY 1st 1947

Una storia di miniere....



Ma la produttività diminuisce!

Una storia di miniere....

NCB affida all'istituto Tavistock alcuni studi sulla situazione delle miniere.

Il compito fu affidato a Eric Trist e Ken Bamforth.



Una storia di miniere....

L'organizzazione tradizionale del lavoro

Formazione spontanea di piccole squadre autogestite

Alta coesione della squadra

Rotazione delle mansioni e apprendimento diretto

Esecuzione del ciclo completo nel turno

Pieno controllo della situazione anche in caso di emergenza

Accordi salariali diretti con la proprietà



Una storia di miniere....

La nuova organizzazione del lavoro:

Lavoro su tre turni con mansioni specializzate

Relazioni tra i lavoratori ridotte al minimo

Gestione difficoltosa delle emergenze

Salari standard definiti sulla base della mansione

Dissidi tra i lavoratori sull'efficienza del turno precedente



Una storia di miniere....

Il pensiero di Trist

L'introduzione di una tecnologia all'interno di un gruppo di lavoro ha implicazioni notevoli in termini organizzativi, sociali e psicologici.

In questo senso si parla di sistema sociotecnico.



Il concetto di «sistema sociotecnico»
intende l'organizzazione
come la combinazione
di un sistema tecnologico e
di un sistema di rapporti sociali.

SISTEMI SOCIOTECNICI

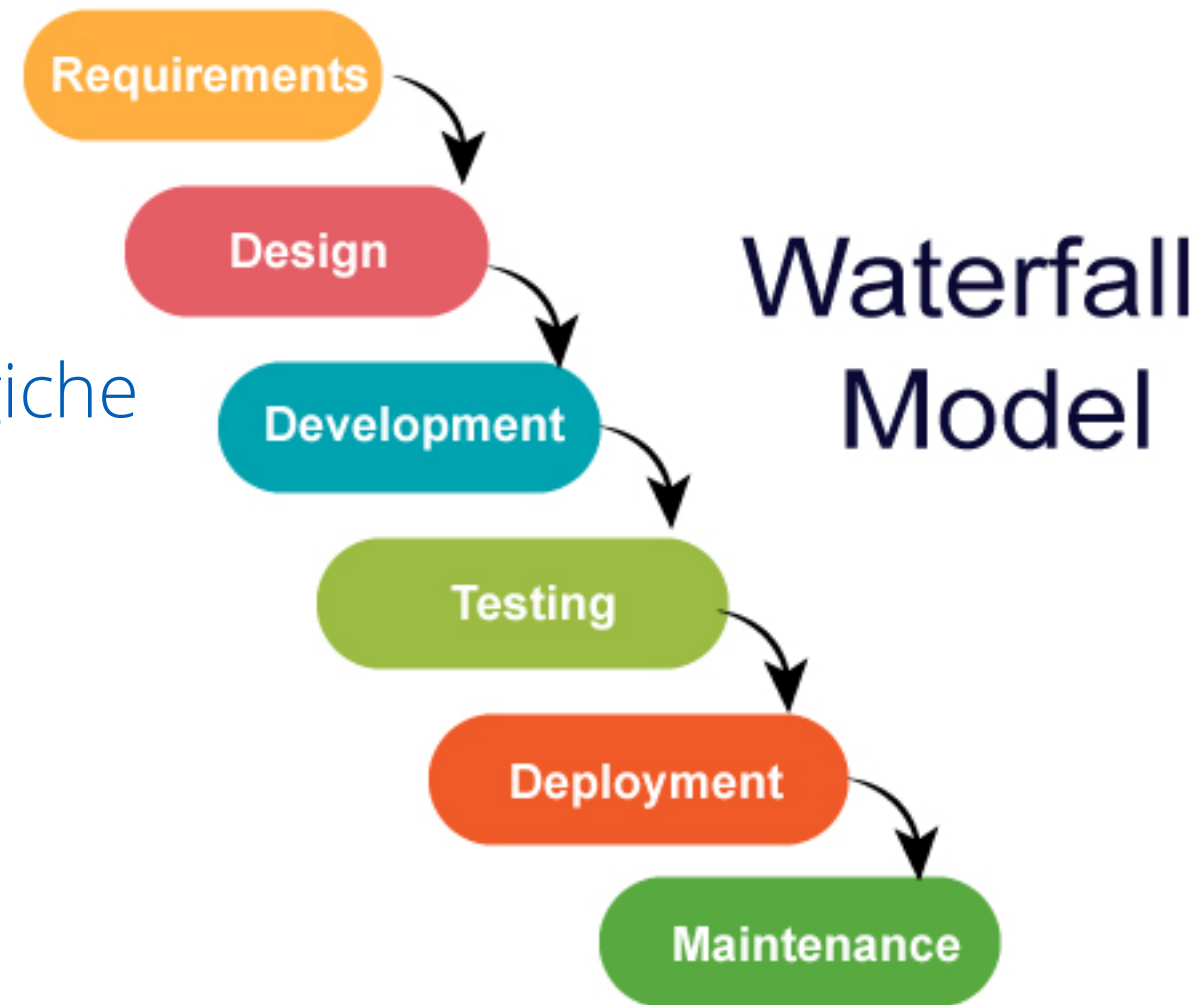
Usciamo dalla miniera e
mettiamoci alla tastiera

MOKA

Lo sviluppo software

Fino alla metà degli anni novanta, il settore del software ha applicato logiche ereditate dall'industria.

Rigorosa sequenza di fasi
Approccio predittivo
Gerarchia ben definita e rigida
Consegna finale

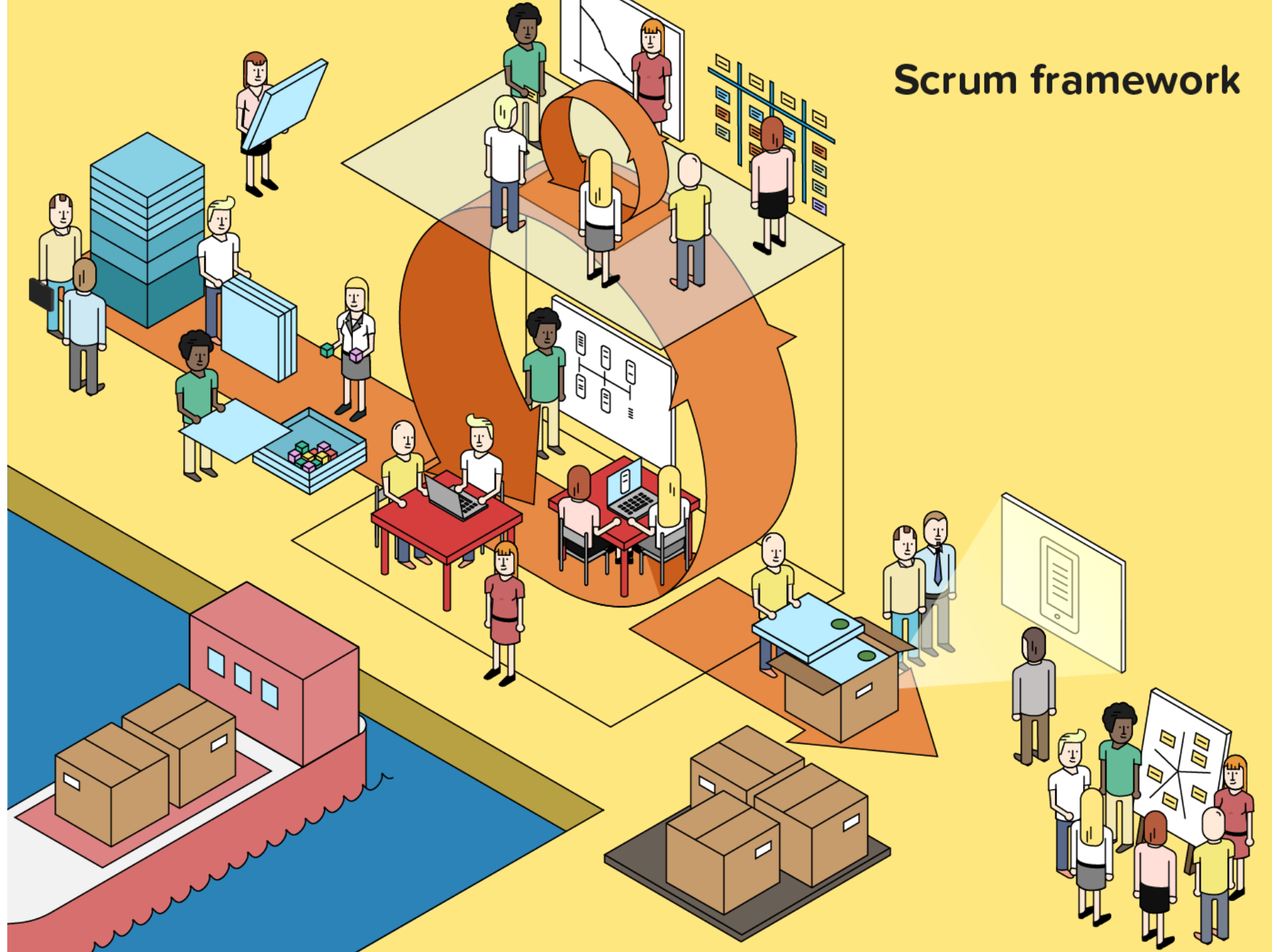


Lo sviluppo software

Tra il 1995 e il 2010 si assiste alla nascita di framework e modelli organizzativi che includono una dimensione sociotecnica.

Nell'ultimo quindicennio queste pratiche si diffondono e diventano lo standard organizzativo in ambito software.

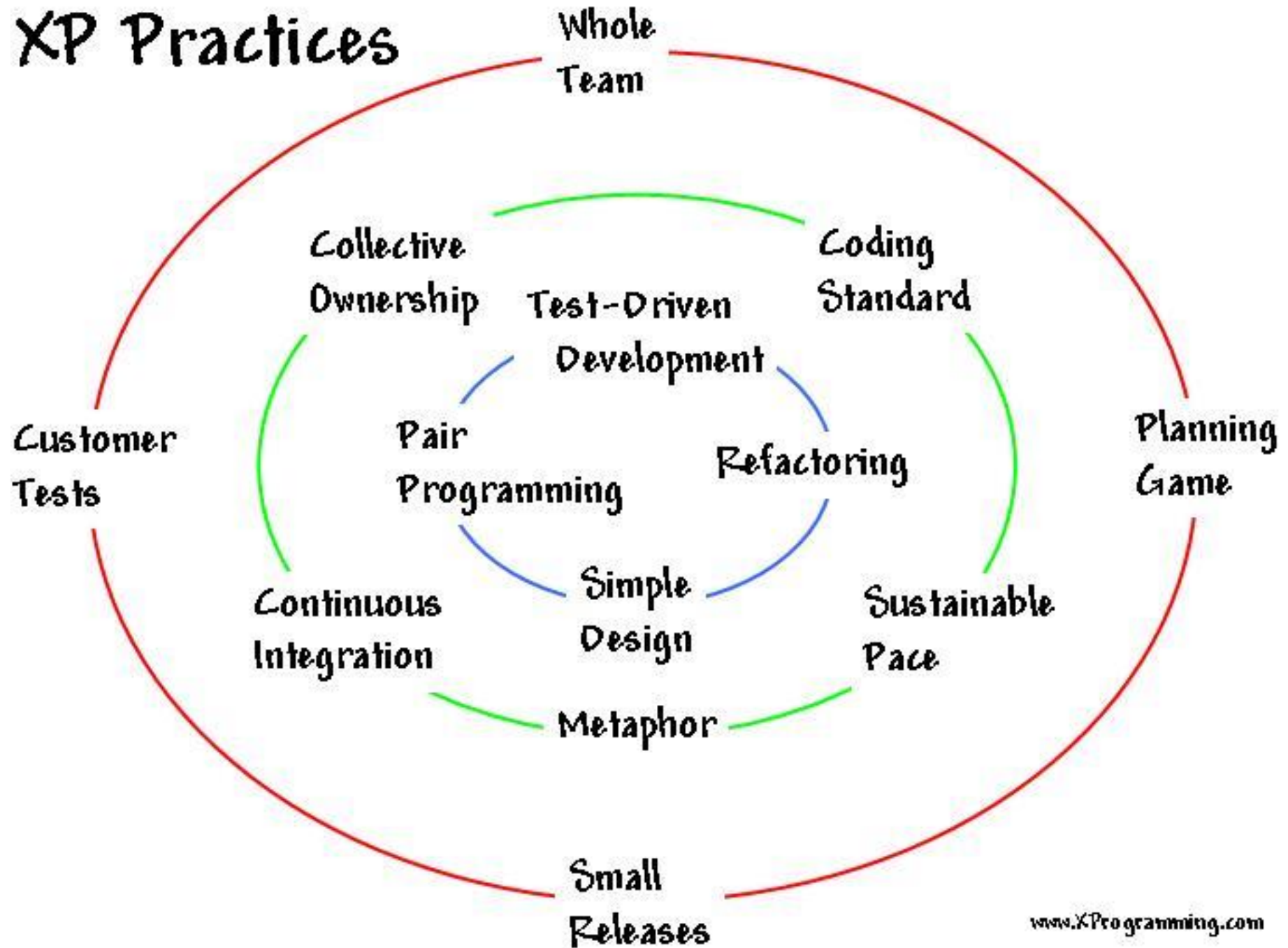
Scrum



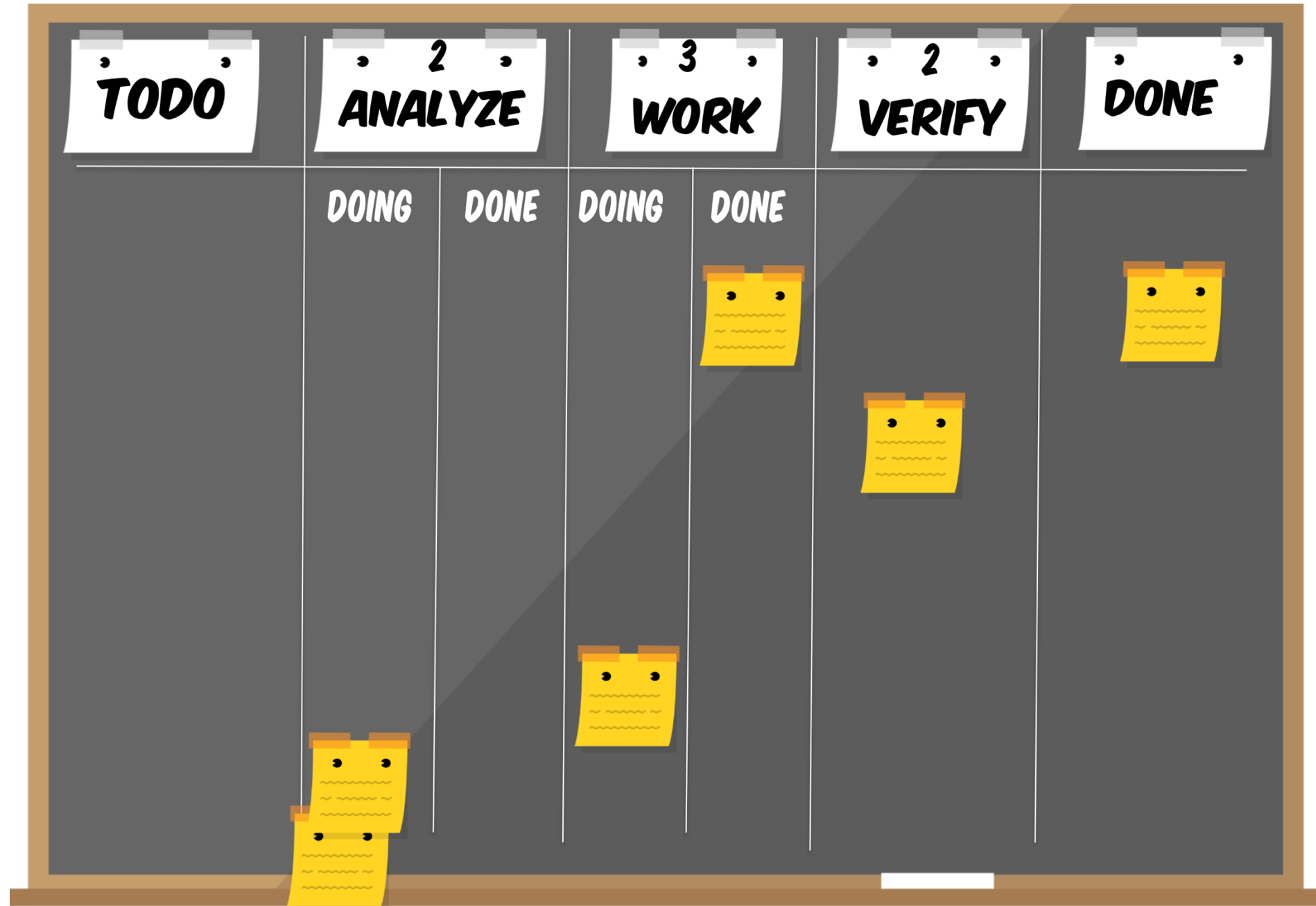
Scrum framework

eXtreme Programming

XP Practices



Kanban

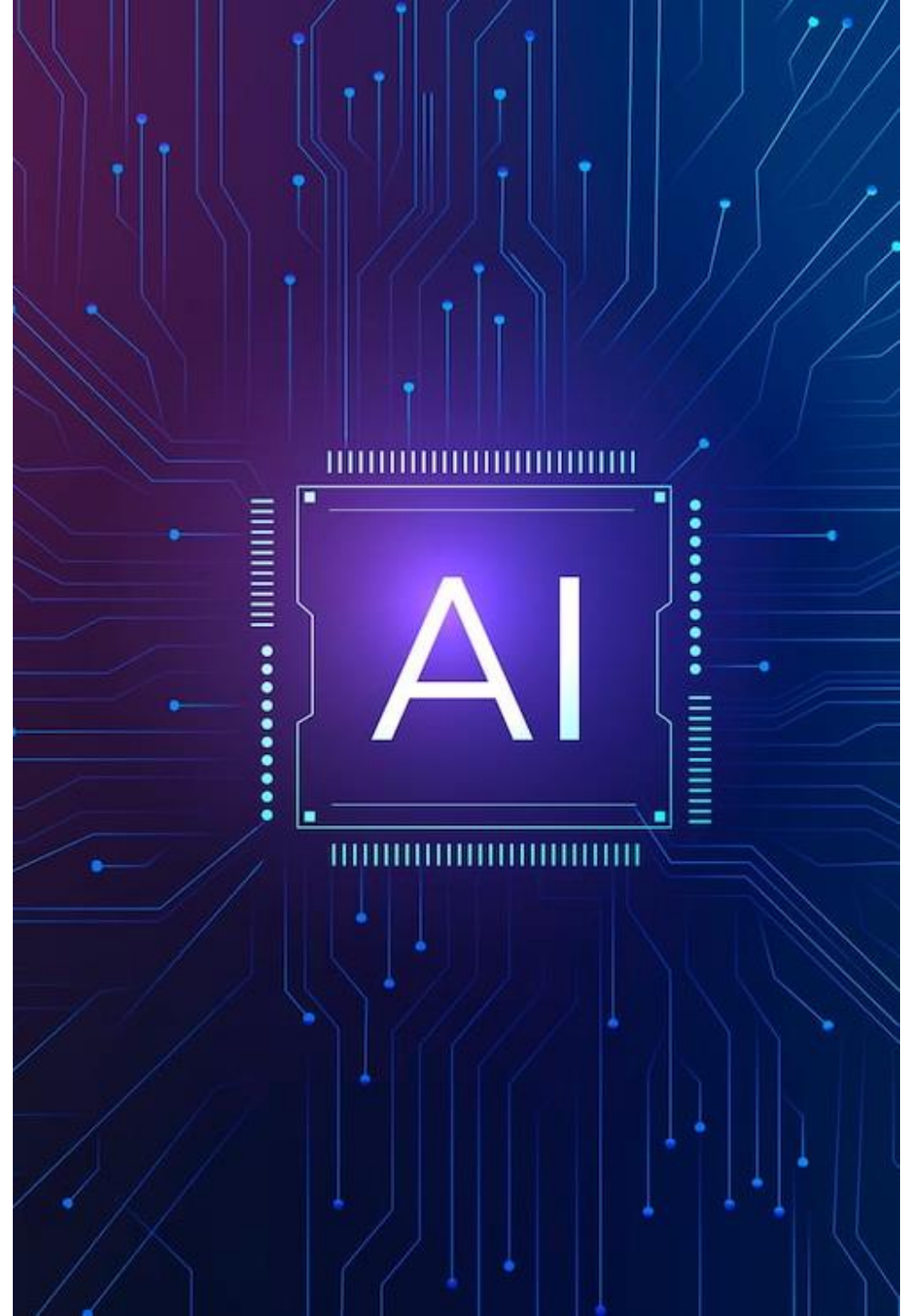


L'impatto dell'AI

L'AI è un elemento che ha già cambiato il modo con cui sviluppiamo software.

C'è chi fa «AI assisted human development» e chi fa «human assisted AI development».

In ogni caso, l'ingresso di questa dirompente tecnologia impatta sul sistema tecnologico e quindi, pesantemente, sul sistema sociotecnico.

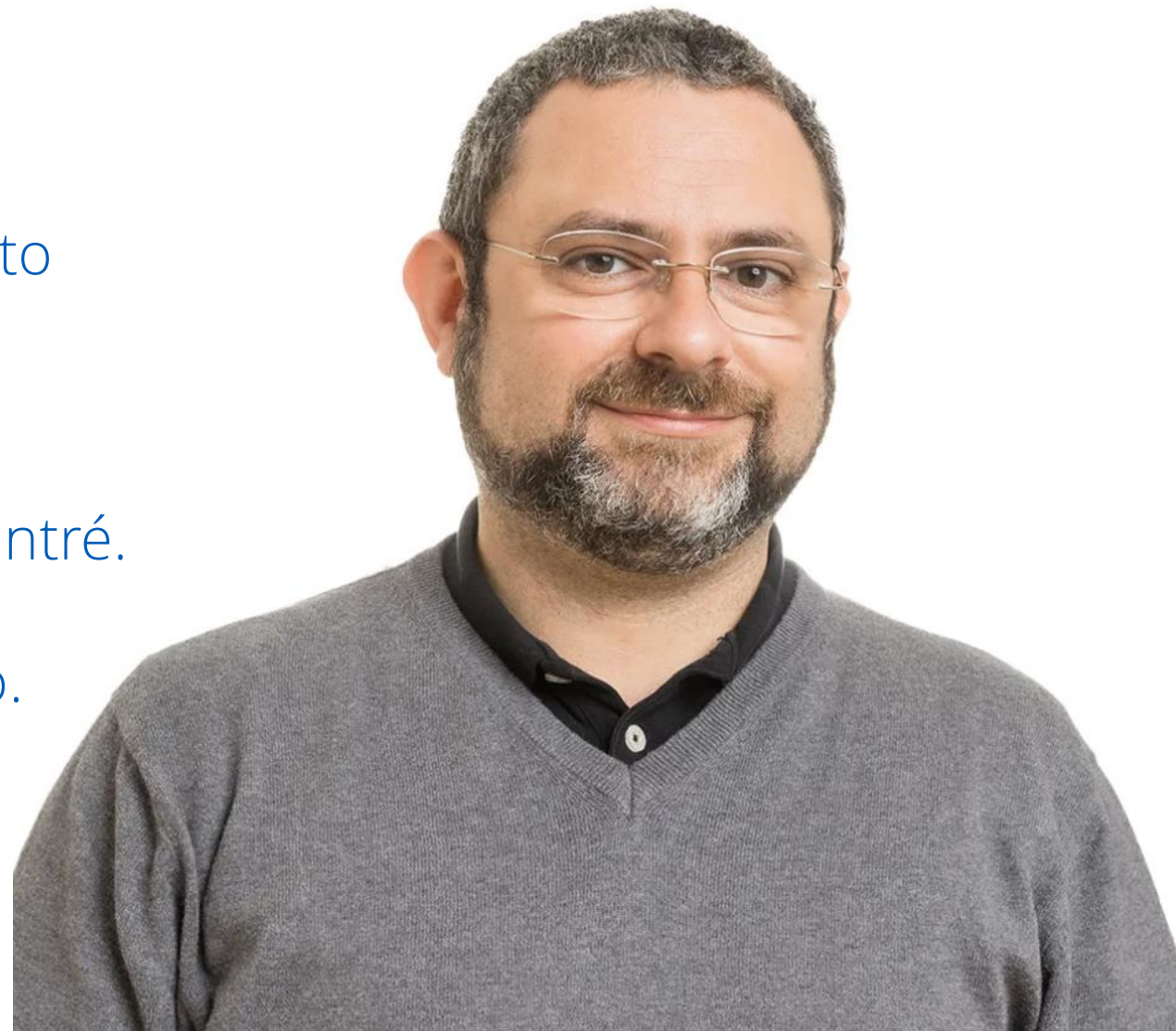


Agenda di oggi

Agenda di oggi

Alessandro ci parlerà dell'importanza dell'**apprendimento** in un contesto ad alto contenuto tecnologico e con spiccata vocazione all'innovazione.

Vedremo il sistema di Learning & Development che abbiamo costruito in Intré. L'apprendimento è uno dei crocevia fondamentali di un sistema sociotecnico.



Agenda di oggi

Giacomo affronterà il tema dei **feature teams** e soprattutto delle fake news che ruotano intorno a questo concetto. Non basta riempire una stanza di persone con tante competenze. Vedremo insieme dei casi reali. Funzionano davvero? Quali sono le condizioni perché funzionino?



Agenda di oggi

Manuel si concentra sulle **architetture** software.

Il software è un oggetto che evolve dinamicamente e inaspettatamente, poiché deve modellare la realtà.

Tutto ciò ha un legame con il tempo e con l'adattabilità del prodotto che realizziamo.



Agenda di oggi

Alberto affronta il tema attualissimo della velocità con cui sviluppiamo, anche grazie all'AI, rispetto alla nostra capacità di comprensione di quanto sviluppiamo.

Domain-Drive Design è uno strumento che ci può aiutare in questa sfida, evidentemente sociotecnica.



Agenda di oggi

Marco miscela tre ingredienti: il valore, il Product Owner e gli agenti AI.

La sfida è diffondere nel team la capacità di distillare la conoscenza e i bisogni di business in un linguaggio che sia il pilastro di un sistema socio-tecnico solido, dove la chiarezza della comunicazione conta più di algoritmi e framework.



Agenda di oggi

Valentina dedica il suo intervento alla cybersecurity che, in un prodotto moderno, deve essere affrontata sin dai primi passi della progettazione, «**security by design**». E' un tema molto caldo che richiede la consapevolezza e il coinvolgimento di tutti i partecipanti al progetto, stakeholder inclusi.



Agenda di oggi

Alessandro ci accompagna nella **review**, un passaggio fondamentale che deve soddisfare la fame di feedback del team. A partire dai problemi più comuni che si incontrano in questo evento, ascolteremo alcuni suggerimenti su come rendere efficaci le review.



Agenda di oggi

Nell'ultimo atto della giornata, se avremo ancora energia, discuteremo insieme delle varie tematiche in una tavola rotonda. Affilate le ... domande!





INTR3

LEARN / CODE / DEPLOY VALUE

Learn / Code / Deploy value



Learn

L'apprendimento è la nostra cultura aziendale, la quale si esprime in una serie di numerose iniziative e pratiche di formazione.

Intré è una Learning Organization.



Code

Scrivere codice è il nostro core business, l'attività che svolgiamo ogni giorno.

Creiamo applicazioni utilizzando le più moderne tecnologie.



Deploy value

Il lavoro del team è orientato a generare **valore per il cliente**. Utilizziamo l'**approccio iterativo e incrementale** per far evolvere l'applicazione insieme alla dinamicità delle richieste.

CHI SIAMO

Team cross-funzionali per massimizzare il valore per l'utente finale.

Seguendo valori, principi e pratiche agili, sviluppiamo piattaforme software e sosteniamo le aziende durante il proprio ciclo di innovazione di prodotto.

I team lavorano a stretto contatto con il cliente: dal concept di prodotto fino alla sua messa in produzione.

INTR3

INTR3



INTR3

Team cross-funzionali per lo **sviluppo** del tuo prodotto digitale



AGILERELOADED

Organization Intelligence per i tuoi prodotti e servizi

INTR3 **CLOUD**

Progettazione **applicazioni cloud** per la trasformazione digitale



HUMAN RELOADED

People Intelligence: il valore delle tue persone al centro.

INTR3 **RETI**

Realizzazione e manutenzione **reti on-premise** e in cloud con servizio di helpdesk

</>Tech Reloaded.

Product Intelligence per lo sviluppo del tuo prodotto digitale.

Thanks Design

User experience e service design per prodotti e servizi human centered e value oriented

Memoria

Progettazione e sviluppo di soluzioni personalizzate basate su **IA**

Betrusted

Cybersecurity su misura per la tua realtà

What's next?

DNAMIC

Come è composto il nostro dna?



PRINCIPI

PRATICHE

Le nostre realtà sono fondate su 6 elementi portanti che guidano ogni nostra attività.



Collaborazione



Evoluzione costante



Persone al centro



Passione



Orientamento
al valore



Apprendimento
continuo

SVILUPPO SOFTWARE DAY

Grazie per l'attenzione

INTR3

LEARN / CODE / DEPLOY VALUE